



Elecplast^{MR}

Tubo conduit flexible no metálico.

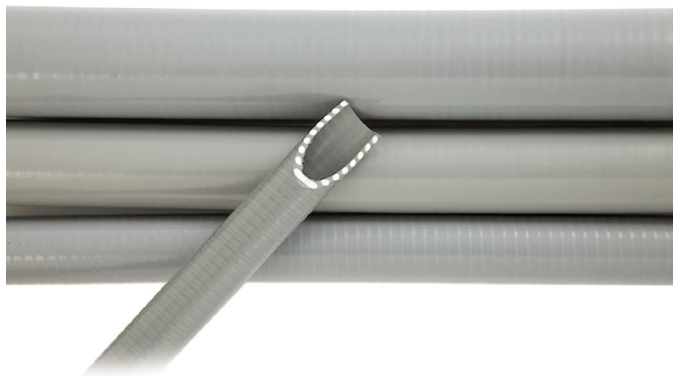
Descripción:

Tubo conduit flexible no-metálico de usos generales; **Elecplast^{MR}** es una tubería conduit de PVC, ligera y de fácil instalación.

Elecplast^{MR} puede usarse como una alternativa para la tradicional tubería Liquid tight en las instalaciones de motores, maquinaria y/o en la industria de la construcción.

Fabricación:

PVC (Cloruro de Polivinilo) flexible con refuerzo de PVC rígido extruido dentro de la pared en forma helicoidal.



Principales aplicaciones:

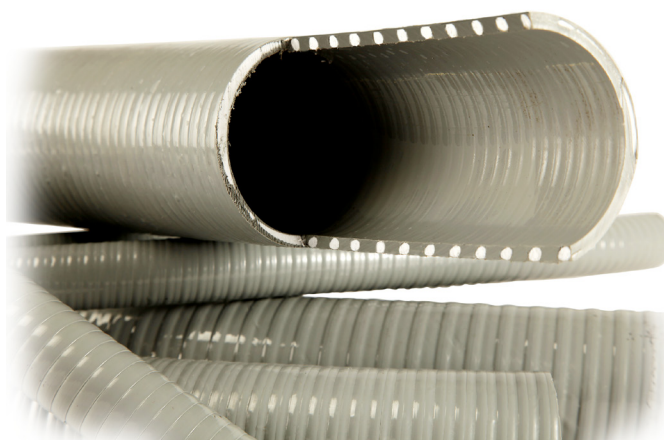
Debido a su hermeticidad es ideal para protección de cableado eléctrico expuesto en ambientes de humedad, secos y/o corrosivos.

Para aplicaciones de cableado comercial, industrial, aire acondicionado, etc.

Para instalaciones de exteriores e interiores.

Especificaciones:

Diámetro Nominal	Diámetro interior (mm)		Diámetro exterior (mm)		Presentación Rollo mts
	Minimo	Maximo	Minimo	Maximo	
3/8"	12.3	12.8	17.5	18.1	30
1/2"	15.8	16.3	20.8	21.3	30
3/4"	20.8	21.3	26.2	26.7	30
1"	26.4	27.2	32.8	33.4	30
1 1/4"	35.1	35.8	41.4	42.2	30
1 1/2"	40.0	40.6	47.4	48.3	30
2"	51.3	51.9	59.4	60.3	30



Empresa Certificada NMX-CC-9001-IMC-2008 | ISO 9001:2008

En vista de la constante mejora de nuestros productos, la información contenida en este folleto puede ser modificada. Por lo tanto, las especificaciones contenidas pueden variar.



Avenida Presidente Juárez No 265, Tlalnepantla,
Estado de México, México, C.P. 54090
Sin costo: 01-800-80-TUBOS(88267)
Tel.: + 52 (55) 5397-86-55; + 52 (55) 5398-13-66
Fax: + 52 (55) 5398-84-50; + 52 (55) 5397-98-11
ventas@tmf.com.mx | www.tmf.com.mx